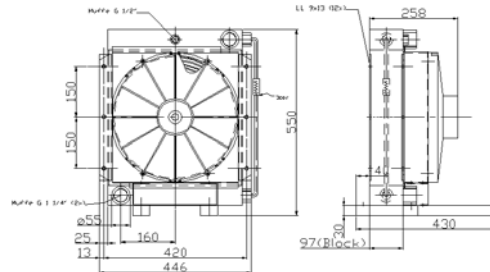
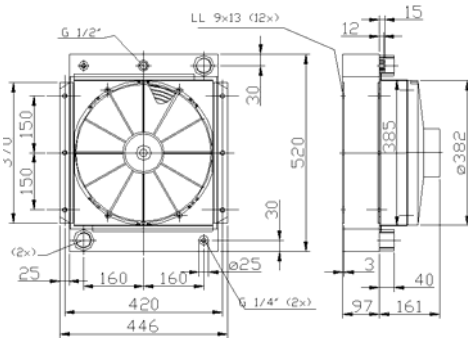


OLAER INDUSTRIES GmbH Zum Gunterstal 4 D-66440 Blieskastel
 Tel.: 06842 / 92 04-0 Fax: 06842 / 92 04-15 E-Mail: info@olaer.de Web: www.olaer.de

LDC 017-B drückend-saugend



Allgemein

LDC Öl/Luftkühler sind vor allem geeignet für den Einsatz im Mobilbereich.

Technische Daten

Dynamischer Betriebsdruck: 16 bar
 (bei 5 Mio. Lastwechsel, 3 Hz und Öltemperatur von 50°C)
 Statischer Betriebsdruck: 21 bar
 Max. Öltemperatur über 120°C reduziert den max. Betriebsdruck

Werkstoffe

Gehäuse: Stahl pulverbeschichtet
 Kühlelement: Aluminium

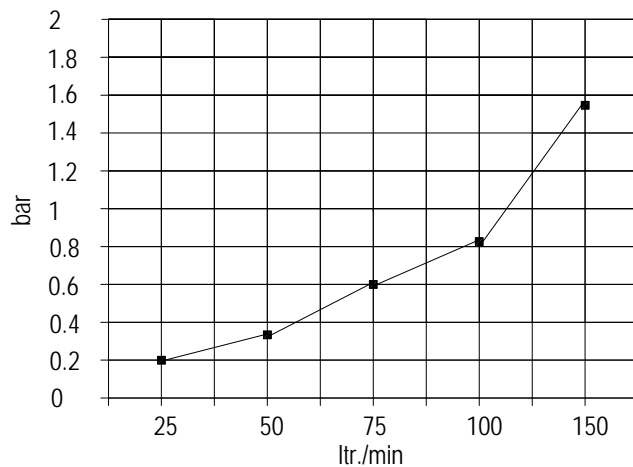
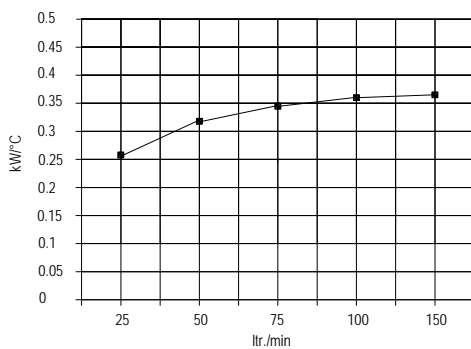
Betriebsmedien

Mineralöl HL/HLP, DIN 51524
 Öl/Wasser-Emulsion HFA, HFB nach CETOP RP 77 H
 Wasserglykol HFC nach CETOP RP 77 H
 Phosphorsäureester HFD-R nach CETOP RP 77 H

Kühlleistungstoleranz +/-6%

Bei Bedarf eines Sonderkühlers bitte OLAER kontaktieren.

Die Kühlleistungskurve basiert auf der Differenz zwischen Öleintrittstemperatur und der entsprechenden Lufttemperatur
Beispiel: Eine Öltemperatur von 60°C und eine Lufttemperatur von 20°C ergeben eine Differenz von 40°C. Multipliziert mit der spezifischen Kühlleistung in kW/°C ergibt diese die totale Kühlleistung.



Typ	Referenz- Nr.	Spannung (V)	Schutzklasse	Drehzahl Umdrehung/min.	Max. Strom (A)	Lärmpegel dB(A)	Gewicht (kg)
LDC-017-B	K5827017002	24	IP 64	2500	10	79	ca. 17
LDC-017-B-00-S30-0-Z	05A23-000064	24	IP 64	2500	10	79	ca. 20